



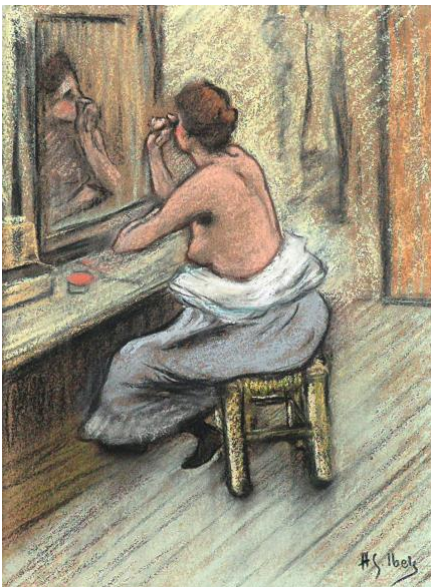
musée
TOULOUSE-LAUTREC
ALBI-TARN



Montmartre, fin de siècle

Collection Weisman & Michel au musée Toulouse-Lautrec

Le musée Toulouse-Lautrec présentera du 4 mai au 5 septembre 2021 une exposition riche de près de 200 oeuvres rassemblant les artistes qui ont offert à Montmartre sa réputation mondiale.



Henri-Gabriel Ibels (1867-1936), *Mensonges*, 1893, collection Weisman & Michel.



Théophile Alexandre Steinlen (1859-1923), *Une frise de chats et de lunes*, 1885, collection Weisman & Michel.

La collection américaine de David E. Weisman et Jacqueline E. Michel réunit des œuvres d'artistes d'avant-garde de la fin du 19^{ème} siècle et du début du 20^{ème} siècle qui ont vécu ou travaillé à Montmartre, ou dont l'art reflète « l'esprit de Montmartre ».

Il s'agit d'un ensemble unique et rare qui comporte près de 200 pièces (peintures, aquarelles, pastels, dessins, affiches, lithographies et journaux) réalisées ou illustrées par les artistes qui ont vécu ou travaillé à Montmartre. Cafés-concerts, cabarets, cirques, rues places, habitants et ceux qui viennent s'y encailler sont autant de sources d'inspiration pour des artistes qui souhaitaient rompre avec l'art académique. Ainsi, Henri-Gabriel Ibels, Théophile Alexandre Steinlen, Henri de Toulouse-Lautrec, Louis Anquetin, Eugène Grasset, Henri Rivière, Jules Chéret, Joseph Faverot, Eugène Carrière, Pierre Bonnard, Georges Rouault, Louis Valtat, Suzanne Valadon et Adolphe Willette... tous présents dans cette prestigieuse collection avec une ou plusieurs œuvres, en sont les célèbres témoins. Théophile Alexandre Steinlen (1859-1923), Henri Gabriel Ibels (1867-1936) et Suzanne Valadon (1865-1938) ont beaucoup contribué à la scène artistique montmartroise et, à ce titre, ces artistes occupent une place majeure dans la collection Weisman & Michel.

Le prêt de cette collection offre au musée Toulouse-Lautrec l'opportunité d'un exquis dialogue avec son propre fonds d'artistes amis ou contemporains d'Henri de Toulouse-Lautrec.



Suzanne Valadon, (1865-1938), *Femme nue allongée sur un canapé*, 1894, collection musée Toulouse Lautrec.

Horaires : Mai : 10h-12h30 / 14h-18h, fermé le lundi, de Juin à Septembre : 10h-18h, tous les jours
Tarifs : 6 euros / 5 euros (tarif réduit) / gratuit - de 18 ans

Renseignements : conservation@museetoulouselautrec.com - Tél : 05.63.49.48.70
www.musee-toulouse-lautrec.com